

大ホール 吊物仕様

名称	大きさ(W×H)	生地	備考
ホリゾン幕	25000*15000	11号帆布	手動
大黒幕	25000*15000	11号帆布 黒染め	H=50尺 手動
バトン(16)			(MAX: 340kg) 手動
バトン(15)			(MAX: 340kg) 手動
正反			電動
UH【一文字(7)共吊】	25000*5000	別珍貫八(2倍ヒタ)	電動
バトン(14)			(MAX: 340kg) 手動
引割幕(4)	14000*12000	別珍貫八(2倍ヒタ)	開いた状態=11間 手動
バトン(D)			手動
5SL			(MAX: 600kg) 電動
バトン(13)			(MAX: 340kg) 手動
一文字(6)	25000*5000	別珍貫八(2倍ヒタ)	手動
袖幕(3)	6500*12000	別珍貫八(2倍ヒタ)	閉じた状態=8間 手動
バトン(12)			(MAX: 340kg) 手動
バトン(11)			(MAX: 340kg) 手動
バトン(10)			(MAX: 340kg) 手動
4SL			(MAX: 600kg) 電動
4BL			電動
一文字(5)	25000*5000	別珍貫八(2倍ヒタ)	手動
引割幕(3)	14000*12000	別珍貫八(2倍ヒタ)	開閉のみ電動、開いた状態=11間 手動
バトン(9)			(MAX: 340kg) 手動
バトン(8)			(MAX: 340kg) 手動
バトン(7)			(MAX: 340kg) 手動
3SL			(MAX: 600kg) 電動
3BL【中UH】			電動
一文字(4)	25000*5000	別珍貫八(2倍ヒタ)	手動
袖幕(2)	6500*12000	別珍貫八(2倍ヒタ)	閉じた状態=8間 手動
バトン(6)			(MAX: 340kg) 手動
天反(後吊)			電動
一文字(3)	23400*4000	別珍貫八(2倍ヒタ)	手動
バトン(5)			(MAX: 340kg) 手動
引割幕(2)	15500*12000	別珍貫八(2倍ヒタ)	開いた状態=11間 手動
バトン(4)			(MAX: 170kg) 手動
2SL			(MAX: 600kg) 電動
2BL【一文字(2)共吊】	25000*5000	別珍貫八(2倍ヒタ)	電動
バトン(A)			手動
引割幕(1)	15500*12000	別珍貫八(2倍ヒタ)	開いた状態=11間 手動
バトン(3)			(MAX: 340kg) 手動
バトン(2)			(MAX: 340kg) 手動
重量バトン(天反前吊)			電動
1SL			(MAX: 600kg) 電動
1BL【一文字(1)共吊】	25000*5000		電動
袖幕(1)	8000*12000	別珍貫八(2倍ヒタ)	閉じた状態=8間 手動
暗転幕	25000*12000	別珍貫八(ヒタなし)	14間×40尺/降り=9尺 手動
オペラカーテン	13500*11500	シホンベルベット	開閉16秒・絞り7~12秒 電動
緞帳	23000*11500	西陣別織	15秒 電動
バトン(1)			(MAX: 340kg) 手動
プロサス			電動
客サス			電動

舞台(奥)

Wレーン

Wレーン

Wレーン

Wレーン

Wレーン

Wレーン

Wレーン

Wレーン

Wレーン

Wレーン

Wレーン

Wレーン

電動

電動

Wレーン

Wレーン

Wレーン

Wレーン

Wレーン

電動

電動

Wレーン

Wレーン

Wレーン

電動

Wレーン

Wレーン

Wレーン

Wレーン

電動

電動

Wレーン

Wレーン

Wレーン

電動

電動

電動

Wレーン

Wレーン

Wレーン

電動

電動

Wレーン

電動

電動

プロセ迄10m(約33尺)

舞台(前)

客席

中ホール 吊物仕様

名称	大きさ(W×H)	生地	備考	
ホリゾン幕	25000*15000	11号帆布		手動
大黒幕	25000*10800	11号帆布 黒染め	H=36 尺	手動
バトン(18)			(MAX: 340kg)	手動
バトン(17)			(MAX: 340kg)	手動
UH【一文字(6)共吊】	20000*5000	別珍貫八(2倍ヒタ)		電動
バトン(16)			(MAX: 340kg)	手動
引割幕(4)	14000*12000	別珍貫八(2倍ヒタ)		手動
バトン			(MAX: 340kg)	手動
バトン(15)			(MAX: 340kg)	手動
5SL			(MAX: 600kg)	電動
バトン(14)			(MAX: 340kg)	手動
袖幕(3)	6500*12000	別珍貫八(2倍ヒタ)		手動
一文字(5)	20000*4000	別珍貫八(2倍ヒタ)		手動
バトン(13)			(MAX: 340kg)	手動
バトン(12)			(MAX: 340kg)	手動
4SL			(MAX: 600kg)	電動
中ホリゾン幕				手動
引割幕(3)	14000*12000	別珍貫八(2倍ヒタ)	開閉は、電動	手動
一文字(4)	20000*4000	別珍貫八(2倍ヒタ)		手動
バトン(11)			(MAX: 340kg)	手動
バトン(10)			(MAX: 340kg)	手動
3SL			(MAX: 600kg)	電動
バトン(9)			(MAX: 340kg)	手動
3BL【中UH】				電動
引割幕(2)	15500*12000	別珍貫八(2倍ヒタ)		手動
一文字(3)	20000*4000	別珍貫八(2倍ヒタ)		手動
バトン(8)			(MAX: 340kg)	手動
バトン(7)			(MAX: 340kg)	手動
天反(後吊)				電動
引割幕(1)	15500*12000	別珍貫八(2倍ヒタ)		手動
バトン(6)			(MAX: 340kg)	手動
2SL			(MAX: 600kg)	電動
2BL【一文字(2)共吊】	20000*4000	別珍貫八(2倍ヒタ)		電動
バトン(5)			(MAX: 340kg)	手動
バトン(4)			(MAX: 340kg)	手動
袖幕(2)	6500*12000	別珍貫八(2倍ヒタ)		手動
バトン(3)			(MAX: 340kg)	手動
バトン(2)			(MAX: 340kg)	手動
重量バトン(天反前吊)				電動
1SL			(MAX: 600kg)	電動
1BL【一文字(1)共吊】	20000*4000	別珍貫八(2倍ヒタ)		電動
袖幕(1)	6000*12000	別珍貫八(2倍ヒタ)		手動
暗転幕	22000*95000	別珍貫八(ヒタなし)	14間×33尺/降り≒9尺	手動
絞り緞帳	19000*16000	シホンベルベット6000	絞り18秒	電動
緞帳	19000*9000	西陣別織	13秒	電動
バトン(1)			(MAX: 340kg)	手動
プロサス				電動

舞台(奥)

Wレーン

Wレーン

Wレーン

Wレーン

Wレーン

Wレーン

Wレーン

Wレーン

Sレーン

Wレーン

Wレーン

電動

Wレーン

Wレーン

Wレーン

Wレーン

Wレーン

電動

Wレーン

電動

Wレーン

Wレーン

Wレーン

Wレーン

電動

Wレーン

Wレーン

電動

Wレーン

Wレーン

手動

Wレーン

Wレーン

電動

電動

電動

Wレーン

Sレーン

電動

電動

電動

Wレーン

電動

プロセ迄8m  
(約27尺)  
すのこ迄18.5m  
(約62尺)  
27尺以上だと

舞台(前)

客席

## 舞台備品一覧

No 1

品名	型式	合計	備考
所作台	3尺×12尺	一式	
所作台	花道用	一式	
所作台	迫用	一式	
平台	6尺×6尺	16	
平台	4尺×6尺	50	
平台	3尺×6尺	50	
平台	2尺×6尺	40	
平台	3尺×4尺	4	
平台	3尺×3尺	4	
平台	4尺×9尺	2	
平台	3尺×9尺	2	
平台ワゴン(引枠)	6尺×6尺	8	
平台ワゴン(引枠)	4尺×6尺	8	
平台ワゴン(引枠)	3尺×6尺	8	
開き足(高足)	2尺4寸高 6尺幅	13	
開き足(高足)	2尺4寸高 4尺幅	25	
開き足(高足)	2尺4寸高 3尺幅	25	
開き足(中足)	1尺7寸高 6尺幅	13	
開き足(中足)	1尺7寸高 4尺幅	25	
開き足(中足)	1尺7寸高 3尺幅	25	
箱馬	1尺×1尺1寸×6寸	148	
箱馬(長馬)	1尺×1尺7寸×6寸	80	
木台	3寸×3寸×1尺	80	
松羽目		2	
竹羽目		2	
金屏風	8尺×2尺5寸	4	
金屏風	7尺×2尺3寸	1	
銀屏風	8尺×2尺5寸	2	
鳥の子屏風	8尺×2尺1寸	4	
浅黄幕	L=22m	1	
紗幕(黒)	L=22m H=8.9m	1	
紗幕(グレー)	L=22m H=8.9m	1	
紗幕(黒)	L=18m H=8m	1	
紗幕(グレー)	L=18m H=8m	1	
かけ段	3尺×3段(7寸刻み)	3	
かけ段	3尺×2段(7寸刻み)	3	

舞台備品一覧

No 2

	品名	型式	合計	備考
	緋毛氈	5尺7寸×12尺	28	
	紺毛氈	5尺7寸×12尺	20	
	長座布団	545mm×1800mm	26	
	高座用座布団(赤)	900mm×900mm	1	
	高座用座布団(紺)	900mm×900mm	1	
	地がすり(黒)	9×20m	2	
	地がすり(グレー)	9×20m	2	
	地がすり(黒)	9×18m	2	
	地がすり(グレー)	9×18m	2	
	上敷	L=1間半	10	
	上敷	L=2間半	7	
	上敷	L=4間半	4	
	上敷	L=5間半	5	
	上敷	L=8間半	2	
	上敷	L=10間半	12	
	上敷	L=11間半	2	
	バレエ用シート(グレー)	1800×15800mm	12	
	バレエ用シート(黒)	1800×18000mm	3	
	バレエ用シート(両面)	1200×20000mm	16	
	ジョーゼット 白袖	L=12尺 H=30尺	8	
	ジョーゼット 各場	L=6尺 H=9尺	12	
	ジョーゼット 各場	L=6尺 H=12尺	2	
	ジョーゼット リボン	(4枚組)	一式	
	ジョーゼット 半円	L=12尺 H=12尺	2	
	ジョーゼット 半円	L=9尺 H=10尺	2	
	ジョーゼット 半円	L=9尺 H=8尺	2	
	演台	W=2400 H=955 D=900	1	大ホール
	演台	W=2100 H=955 D=900	1	中ホール
	演台	W=900 H=1000 D=590	1	イベントホール
	司会卓	W=750 H=1105 D=520	2	大ホール
	司会卓	W=650 H=995 D=470	1	中ホール
	花台	W=650 H=650 D=600	1	大ホール
	花台	W=600 H=600 D=600	1	中ホール
	花台	W=550 H=550 D=590	1	イベントホール

舞台備品一覧

No 3

	品名	型式	合計	備考
	長机	600×1800mm	24	
	長机	600×1200mm	12	
	長机	450*1800(前垂れ付)	110	
	椅子	茶色(合皮)	188	
	椅子	グレー(ブルー系)	400	
	指揮台	3尺×4尺×150mm×3	2	
	指揮者用譜面台(大)		1	
	指揮者用譜面台		2	
	楽団用譜面台		100	
	譜面灯		96	
	コントラバス用椅子		8	
	piano椅子(背付)		7	
	piano椅子(ベンチ)		3	
	姿見	406×1800mm	4	
	めくり台	400×1515mm	2	
	雪かご	300×300×1500mm	5	
	大太鼓		1	
	ドライアイスマシン	オンステージA型	4	
	国旗	1750×2625mm	1	
	県旗	1750×2625mm	1	
	市旗	1750×2625mm	1	
	国旗	1500×2225mm	1	
	県旗	1500×2225mm	1	
	市旗	1500×2225mm	1	
	人形		38	
	木シギ		20	
	脚立	H=2700mm	2	
	脚立	H=1800mm	2	
	高所作業タワー	H=4650~7350mm	2	
	高所作業タワー	H=3750~5850mm	1	
	PA席用仮設台	950×1800mm	2	
	客席用演出家台	950×950mm	2	
	置き分銅		20	
	置き分銅	7kg	18	

舞台備品一覧

No 4

品名	型式	合計	備考
ケコミパネル 6尺幅	H=7寸	15	
ケコミパネル 6尺幅	H=1尺	15	
ケコミパネル 6尺幅	H=1尺4寸	15	
ケコミパネル 6尺幅	H=2尺1寸	15	
ケコミパネル 6尺幅	H=2尺8寸	15	
ケコミパネル 4尺幅	H=7寸	4	
ケコミパネル 4尺幅	H=1尺	4	
ケコミパネル 4尺幅	H=1尺4寸	4	
ケコミパネル 4尺幅	H=2尺1寸	4	
ケコミパネル 4尺幅	H=2尺8寸	4	
ケコミパネル 3尺幅	H=7寸	2	
ケコミパネル 3尺幅	H=1尺	2	
ケコミパネル 3尺幅	H=1尺4寸	2	
ケコミパネル 3尺幅	H=2尺1寸	2	
ケコミパネル 3尺幅	H=2尺8寸	2	
布ケコミ 2間幅	H=7寸	9	
布ケコミ 2間幅	H=1尺	9	
布ケコミ 2間幅	H=1尺4寸	9	
布ケコミ 2間幅	H=2尺1寸	9	
布ケコミ 2間幅	H=2尺8寸	9	
映写幕(大ホール用)	16400×7800mm	1	白の部分 6000×14600
映写幕(中ホール用)	13700×5900mm	1	白の部分 4950×12900
映写幕(イベントホール用)	3600×2700mm	1	
振り落としパイプ	22m	一式	一式(5本)
袖幕予備	6500×12000	4	
一文字予備	25000×5000	3	
一文字予備	20000×4000	2	
平台運搬車		15	
台車		4	
鳥屋囲		2	
能舞台		一式	
ホワイトボード		4	

★大ホール照明付属設備表

設備容量	3φ4W 300KVA×2面	ピンスポット クセノン2kw×4台
舞台調光器	3Kw×338台 4Kw×16台 6Kw×12台	
客席調光卓	6Kw×14台	
選択方式	デジタルクロスバー方式	
照明用操作卓	F505(松村電機) プリセットフェーダー100ch×3段(jointにて300ch) CUEイン(最大1,000シーン)SUBイン(40本×50ページ) JASCO COMOS対応 カスケード対応。会館調光卓側でのパッチ可能。	

■調光回路一覧

第1ホーターコンセント(切替え8回路:C型20A)	1色24灯・4色構成(#72・78・W)	花道コンセント	4回路(上下各2回路:C型)
第2ホーターコンセント(切替え8回路:C型20A)	1色24灯・4色構成(#72・78・W)	前コンセント	8回路(上下各4回路:C型)
第3ホーターコンセント(切替え8回路:C型20A)	1色24灯・4色構成(#72・78・W)	後コンセント	8回路(中央4回路、上下各2回路:C型)
第4ホーターコンセント(切替え8回路:C型20A)	1色24灯・4色構成(#72・78・W)	オケ迫りコンセント	6回路(内直切替え4回路:C型) →ホリビット&オケ迫りに並列回路
客サス	12回路(C型20A:8回路、C型:4回路)		
プロサス	(直切替2回路)12回路(C型20A:8回路、C型:4回路)	フロアコンセント	64回路(上下各32回路:C型) →内直切替え8回路
1サス	(直切替2回路)24回路(C型20A:20回路、C型:4回路)		
2サス	(直切替2回路)24回路(C型20A:20回路、C型:4回路)	トーマンタルタワー	上下2灯(C-8)×6段【C型20A:6回路】
3サス	(直切替2回路)20回路(C型20A:16回路、C型:4回路)		※幕前は下部に別途記載
4サス	(直切替2回路)18回路(C型20A:16回路、C型:2回路)		
5サス	(直切替2回路)18回路(C型20A:16回路、C型:2回路)		
アッパー・ホリゾンライト(500w)	1色24灯・6色構成(71・72・78・63・22・W)		
ロアホリゾンライト(300w)	1色24灯・8色構成(86・72・78・59・22・40・37・W)		

■DMX

DMX512×4系統(1~512は会館ディマーで使用。会館調光卓で合計2048chまで制御可能)

DMX回路名称

	IN	OUT
舞台前下手	A, B	1, 2
舞台前上手	C, D	3, 4
客席	E, F, G, H	なし

※各サスにDMX回線が2系統出ています。(H28年5月に新設)  
舞台奥にはDMX回線は出ていません。

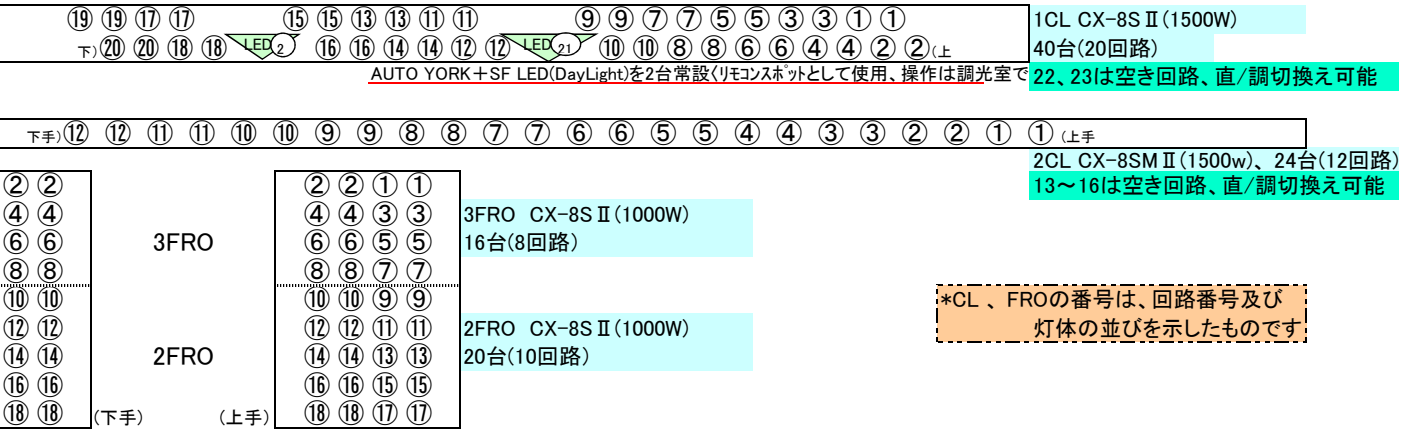
■直回路

- ・舞台上下奥/フロアコンセント60A各2回路(合計4回路)
- ・客席中通路上下/C型各3回路(音響電源には不向き)
- ・舞台上下、客席DMX盤/C型各1回路
- ・2FRO上下奥/C型各1回路

■照明用予備電源

- ・舞台奥上下/単相三線100A(合計2ヶ所)  
※両方ともC型4回路を常設
- ・下手通路/三相三線60A(200V)  
※床暖房と切替

大ホール 前明り



★中ホール照明付属設備表

設備容量	3φ4W 400KVA
舞台調光器	3Kw×282台 6Kw×12台
客席調光卓	6Kw×8台
選択方式	デジタルクロスバー方式
照明用操作卓	F153(松村電機) プリセットフェーダー100ch×3段(Jointにて300ch) CUEシーン(最大1000シーン) SUBシーン(20本×50ページ) JASCI COMOS対応 カスケード対応。会館調光卓側でのパッチ可能。

ピンスポット クセノン2kw×2台

■調光回路一覧

第1ホーターコンセント(切替え8回路:C型20A)	1色20灯・4色構成(#72・78・W・W)	花道コンセント	4回路(上下 各2回路:C型30A)
第2ホーターコンセント(切替え8回路:C型20A)	1色20灯・4色構成(#72・78・W・W)	前コンセント	8回路(上下 各4回路:C型30A)
第3ホーターコンセント(切替え8回路:C型20A)	1色20灯・4色構成(#72・78・W・W)	後コンセント	8回路(中央4回路、上下各2回路:C型30A)
プロサス	12回路(C型20A:8回路、C型30A:4回路)	フロアコンセント	48回路(上下 各24回路:C型30A →内 直切替え8回路)
1サス	20回路(C型20A:16回路、C型30A:4回路)		
2サス	20回路(C型20A:16回路、C型30A:4回路)	トーマンタルタワー	上下2灯(C-8)×4段【C型20A:4回路】
3サス	18回路(C型20A:16回路、C型30A:2回路)		
4サス	18回路(C型20A:16回路、C型30A:2回路)		
5サス	18回路(C型20A:16回路、C型30A:2回路)		
アッパー・ホリゾントライト(500w)	1色20灯・6色構成(71・72・78・63・22・W)		
ロアホリゾントライト(300w)	1色20灯・8色構成(86・72・78・59・22・40・37・W)		

■DMX

DMX512×1系統

DMX回路名称

	IN	OUT
舞台前下手	A, B	1, 2
舞台前上手	C, D	3, 4
舞台奥下手	なし	5, 6
舞台奥上手	なし	7, 8
客席	E, F, G, H	なし

※サスにDMX回線は出ていません

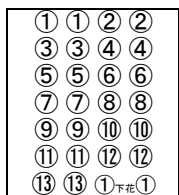
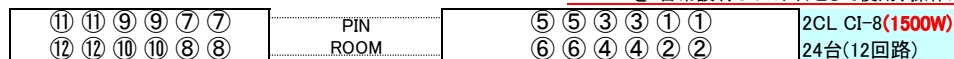
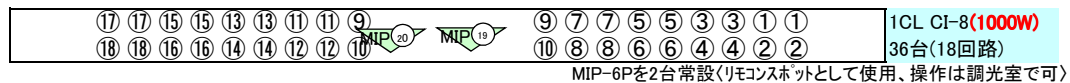
■直回路

- ・舞台上下奥/フロアコンセント60A各2回路(合計4回路)
- ・花道鳥屋中上下/30A各3回路(音響に不向き)
- ・舞台上下前奥、客席DMX盤/C型各1回路(合計5回路)

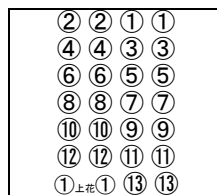
■照明用予備電源

- ・舞台奥上下/単相三線100A(合計2ヶ所)  
※両方ともC型4回路を常設
- ・上手通路部屋中/三相三線60A(200V)

中ホール 前明り



(下手)



(上手)

FRONT CI-8(1000W)  
28台(14回路)

\*内、花道より1回路立上げ

\*CL、FROの番号は、回路番号及び  
灯体の並びを示したものです



★イベントホール照明付属設備表

設備容量	3φ 4W 350KVA
舞台調光器	2Kw*78台
客席調光卓	2Kw*29台
選択方式	デジタルクロスバー方式
照明用操作卓	F105(松村電機)
	プリセットフェーダー40ch*2段(Jointにて80ch)
	CUEシーン(最大1000シーン) SUBシーン(20本×50ページ) COMOS

■調光回路一覧

1CL	9回路(C型20A) →舞台前、奥に並列回路
2CL	12回路(C型20A) →舞台前、奥に並列回路
3CL	12回路(C型20A) →舞台前、奥に並列回路
4CL	12回路(C型20A)
5CL	12回路(C型20A)
WC(フロア)	21回路(C型20A) →13~15のみ並列回路

■DMX

DMX512×1系統

ホール内にDMX回線は出ていません。

調光卓からユニットに繋がる1系統のみ。スプリッター等はありません。

■予備電源

- ・机庫/単相三線100A(中で30A×3に分かれています)
- ・ユニット室/単相二線60A×3

■直回路

- ・ユニット室/30A-C型×4
- ・調光室/NEMA L6-30R×1(30A-C型変換あり)
- ・調光室/20A-T型×1

佐賀市文化会館 照明備品一覧

★印は、大・中・イホール兼用

品名	型式	総数	大ホール		中ホール		イベントホール	大道具庫	備考
			舞台	奈落	舞台	奈落			
調光卓	F505	1	1						
	F153	1			1				
	F105	1					1		
ボーダーライト	BL(大H)(JD-200W)			4列		3列			大ホール:1列12本 中ホール:1列10本
	BL-N200(中H)(PS-200W)								1本=4色×2灯 #72, #78, #W, #W
1kwスポットライト	CX-8S II (JP-1000W)	52	52						H28器具交換 5S+SS
	CI-8H (JP-1000W)	48			48				5S+SS
	FX-8 II (JP-1000W)	112	112						H28器具交換
	FI-8H (JP-1000W)	110			110				
	MIP-30 (JD-1000W)	★ 20						20	エリスポ
	PL-10	★ 30						30	パーライト 1N, 1M交換可能
	PIS (JCD-1000W)	★ 8						8	
650wスポットライト	ITO-650W	★ 10						10	
500wスポットライト	CI-6H (JP-500W)	★ 12						12	
	FI-6H (JP-500W)	★ 34					10	24	
	PL-5	★ 30						30	ミニパー
ライトタワー	CX-8M II (JP-1000W)	32	32						H28器具交換 2列×4段の4基
	CI-8H (JP-1500W)	32			32				2列×4段の4基
トーマンタル	CX-8S II (JP-1000W)	24	24						H28器具交換
	CI-8H (JP-1000W)	16			16				
フロントサイド	CX-8S II (JP-1000W)	72	72						H28器具交換
	CI-8H (JP-1000W)	56			56				
第1シーリング	CX-8S II (JP-1500W)	40	40						H28器具交換
	CI-8H (JP-1000W)	36			36				
第2シーリング	CX-8M II (JP-1500W)	24	24						H28器具交換
	CI-8H (JP-1500W)	24			24				
ピンスポット	AUTO YORK+SF LED (DayLight)	2	2						電動ピン
	MIP-6L (JCD-1000W)	★ 4		2	2				M口ボ含む
	Xebex 2kw	6	4		2				
アッパーホリゾントライト	UH-5N(大H)/UH-5(中H)(J-500W)			6色	6色				#71, #72, #78, #63, #22, #W ※注1
ローアホリゾントライト	LH-5(大H)/LH-5H(中H)(J-300W)			8色	8色				大ホール:24本、中ホール:20本 1本=4色×2灯 #86, #72, #78, #59, #22, #40, #37, #W
フットライト	LH-S (JD-60W)	★ 8							ワゴン
花道用フットライト	FO (PS-60W)	★ 5			5				ワゴンに4本、ストリップ 置場に1本
ストリップライト	SL-I (JD-100W) 3色	★ 6			6				上手側
	SL-I (JD-100W) 4色	★ 6			6				
ディスクマシン	MDE-500T	★ 4						4	
ディスク種板	雲	★ 2						2	
	雪	★ 2						2	
	雨	★ 2						2	
	炎	★ 2						2	
	水玉	★ 2						2	
ダブルマシン	MCE-2	★ 4						4	
ダブルマシン種板		★ 10						10	ガラス×8 パラ×1 メタル×1
リニアエフェクト	LINEAR EFFECT MODEL XLE	★ 4						4	フィルムマシン
リニアエフェクト種板	雲A	★ 2						2	A1-2
	雲B	★ 2						2	A2-2
	雲C	★ 2						2	A3-2
	波	★ 2						2	B1-2
オーロラマシン	DF-4	★ 2						2	
スライドキャリア	SC	★ 2						2	
スライドキャリア用ホルダー		★ 2						2	
スライドキャリア種板	E-フィルム(雲)	★ 35						35	
	メタル	★ 17						17	
精密先玉	OL-4	★ 4						4	
	OL-6	★ 4						4	
	OL-8	★ 4						4	
	OL-10	★ 4						4	
先玉	OL-2	★ 1						1	
	OL-4	★ 2						2	
	OL-10	★ 2						2	
ズーム先玉	MOL-Z	★ 2						2	
ミラーボール	600mm	★ 1						1	
	300mm	★ 1						1	
	240mm×400mm(楕円)	★ 1						1	
スタンド	SP-2	39	20		19				CI-8H(JP-1000W)常設
スタンド(キャスター付)	SB-2	★ 12	10	2					ランプピンスタンドで2本使用
ロースタンド	SP-2-S	16	8		8				
ベーススタンド	SP-R	★ 40						40	オベタ
ハイスタンド	SB-H	6	4		2				CI-8H(JP-1000W)×2台常設
自在ハンガー	Short	★ 10						10	
	Long	★ 9						9	
3連アーム		★ 8						8	トンボ ダボ式
バンドア		★ 10						10	
介錯棒		3	2		1				アルミ製
タワー		8	4		4				上下奥吊上げ、1基につき0-8×8台常設

# 大ホール音響設備表

2012.4

舞台袖 下手	
下手客席マルチA	12ch
下手客席マルチB	12ch
舞台奥マルチ	12ch
舞台床マルチ	10ch
客席マルチC	24ch
上下中継マルチ	24ch
下手客席マルチAコンセント	12回路
客席コンセント	6回路
スノコマイクコンセント	6回路
舞台床コンセント	10回路
舞台奥マルチコンセント	12回路
ライン送り	2回路
インカム	1回路
エレベーター	1回路
アナウンス	1回路
BNC客席	2回路
BNC音響室	2回路

舞台袖 上手	
上手客席マルチA	12ch
上手客席マルチB	12ch
舞台奥マルチ	12ch
オケビット下手	8ch
オケビット上手	8ch
客席マルチC	24ch
上下中継マルチ	24ch
上手客席マルチAコンセント	12回路
舞台奥マルチコンセント	12回路
オケビットコンセント	6回路
インカム	1回路
BNC上手	2回路

舞台奥 下手	
舞台下手奥マルチ	12ch
舞台奥下手コンセント	2回路

舞台奥 上手	
舞台上手奥マルチ	12ch
舞台奥上手コンセント	2回路

客席コンセント盤	
下手客席マルチA	12ch
下手客席マルチB	12ch
上手客席マルチA	12ch
上手客席マルチB	12ch
下手マルチC	24ch
上手マルチC	24ch
下手コンセント	6回路
インカム	1回路
BNC下手コンセント	2回路

入出力ジャック盤	
舞台下手奥/下手袖	12回路
舞台上手奥/上手袖	12回路
下手客席マルチA	12回路
下手客席マルチB	12回路
上手客席マルチA	12回路
上手客席マルチB	12回路
舞台床	10回路
オケビット下手マルチ	8回路
オケビット上手マルチ	8回路
第1シーリング	2回路
第2シーリング	2回路
1階客席下手	2回路
1階客席上手	2回路
2階客席	2回路
舞台奥下手	2回路
舞台奥上手	2回路
3点吊	2回路
エレベーター	1回路
アナウンス	1回路
エアモニター	2回路
下手袖ライン送り	2回路
中ホール送り (♂, ♀)	2回路
調光室送り	5回路
インカム (下、上、客席)	3回路
BNC客席下手	2回路
BNC上手	2回路
BNC調光室	2回路

ワイヤレス受信機 B型グループ2	
RAMSA WX-R822(2ch) 3台	
806.250MHz 806.500MHz	
807.000MHz 807.875MHz	
808.500MHz 808.875MHz	

音響調整卓	
RAMSA WR-SX1A/32 (特注)	
入力	
モノラル	32回路
ステレオ	4回路
AUX MIC	4回路
出力	
マトリクス	26回路
AUX/GROUP	20回路
モニター	3回路
MASTER L.R	2回路
10VCA GROUP	
10MUTE GROUP	
128/パターンメモリー	

エアモニターマイク	
SONY ECM-672	2本

レコードプレイヤー	
Technics SL-1200Mk	1台

CDプレイヤー	
marantz PMD331	1台

カセットテープレコーダー	
TASCAM 122MKⅢ	2台

MDデッキ	
TASCAM MD-350	1台

デジタルリバーブ	
YAMAHA REV-5	1台

オープンテープレコーダー	
OTARI MTR-10II C	2台

電力増幅器	
デジタルマルチプロセッサ	
RAMSA WZ-DM36	5台
デジタルマルチコライザー	
RAMSA WZ-DE46	5台
グラフィックコライザー	
RAMSA WZ-AE32	4台
パワーアンプ	
RAMSA WP-9600	7台
600W + 600W (8Ω)	
RAMSA WP-9300	4台
300W + 300W (8Ω)	
RAMSA WP-1200E	4台
120W + 120W (8Ω)	
RAMSA WP-1100A	2台
80W + 80W (8Ω)	
RAMSA WP-H112	2台
120W + 120W (8Ω)	
RAMSA WP-H062	1台
60W + 60W (8Ω)	
RAMSA WP-C104	1台
80W + 80W (8Ω)	

プロセニアムスピーカー 3式	
EAW (台数は1式につき)	
AS300e	2台
LF500W MF/HF300W	

サイドスピーカー 2式	
EAW (台数は1式につき)	
AS300e	2台
LF500W MF/HF300W	

ステージスピーカー	
EAW	
LA325	2台
LF1000W MF/HF600W	

フォールドバックスピーカー	
EAW	
FR129z	2台
RAMSA WS-A200	2台

スピーカーコンセント	
ステージスピーカー	2ヶ所
ステージFB	2ヶ所
ステージ前FB	1ヶ所
オケビットFB	2ヶ所

ステージフロントスピーカー	
ALTEC 409-8T	6台

ホワイエ系スピーカー	

楽屋系スピーカー	

調光室	

音響予備電源(単相三線75A)  
 C型4ヶ所【各、上下舞台奥】  
 \*舞台前で電源が必要な場合は、舞台前まで  
 ボーダーケーブルを仮設しています。

中継車電源(単相2線150A)  
 C型5ヶ所【上手搬入口】  
 \*舞台前で電源が必要な場合は、舞台前まで  
 ボーダーケーブルを仮設しています。

中ホール音響設備表

2012.4

舞台袖 下手	
下手客席マルチA	12ch
下手客席マルチB	12ch
舞台奥マルチ	12ch
舞台床マルチ	6ch
客席マルチC	24ch
上下中継マルチ	24ch
下手客席マルチAコンセン	12回路
客席コンセント	6回路
スノコマイクコンセント	4回路
舞台床コンセント	6回路
舞台奥マルチコンセント	12回路
ライン送り	2回路
インカム	1回路
エレベーター	1回路
アナウンス	1回路
BNC客席	2回路
BNC音響室	2回路

舞台袖 上手	
上手客席マルチA	12ch
上手客席マルチB	12ch
舞台床マルチ	6ch
客席マルチC	24ch
上下中継マルチ	24ch
上手客席マルチAコンセン	12回路
舞台奥マルチコンセント	12回路
インカム	1回路
BNC上手	2回路

舞台奥 下手	
舞台下手奥マルチ	12ch

舞台奥 上手	
舞台上手奥マルチ	12ch

客席コンセント盤	
下手客席マルチA	12ch
下手客席マルチB	12ch
上手客席マルチA	12ch
上手客席マルチB	12ch
下手マルチC	24ch
上手マルチC	24ch
下手コンセント	6回路
インカム	1回路
BNC下手コンセント	2回路

入出力ジャック盤	
舞台下手奥/下手袖	12回路
舞台上手奥/上手袖	12回路
下手客席マルチA	12回路
下手客席マルチB	12回路
上手客席マルチA	12回路
上手客席マルチB	12回路
舞台床	6回路
第1シーリング	2回路
映写室	2回路
客席下手	2回路
客席上手	2回路
3点吊	2回路
エレベーター	1回路
アナウンス	1回路
エアモニター	2回路
下手袖ライン送り	2回路
大ホール送り (♂, ♀)	2回路
インカム (下, 上, 客席)	3回路
BNC客席下手	2回路
BNC上手	2回路
BNC調光室	2回路

ワイヤ受信機 B型グループ1	
RAMSA WX-R822(2ch)	3台
806.125MHz	806.375MHz
807.125MHz	807.750MHz
809.000MHz	809.500MHz

音響調整卓	
RAMSA WR-SX1A/32 (特注)	
入力	
モノラル	32回路
ステレオ	4回路
AUX MIC	4回路
出力	
マトリクス	26回路
AUX/GROUP	20回路
モニター	3回路
MASTER L/R	2回路
10VCA GROUP	
10MUTE GROUP	
128パターンメモリー	

エアモニターマイク	
RAMSA WM-8150	2本

レコードプレイヤー	
Technics SL-1200MK	1台

CDプレイヤー	
DENON DN-C635	1台

カセットテープレコーダー	
TASCAM 122MKIII	2台

MDデッキ	
TASCAM MD-350	1台

デジタルリバーブ	
YAMAHA RE V-5	1台

電力増幅器	
デジタルマルチプロセッサー	
RAMSA WZ-DM36	4台
デジタルマルチコライザー	
RAMSA WZ-DE46	8台
パワーアンプ	
RAMSA WP-9600	7台
600W + 600W (8Ω)	
RAMSA WP-9300	4台
300W + 300W (8Ω)	
RAMSA WP-1100A	4台
80W + 80W (8Ω)	
RAMSA WP-H112	2台
120W + 120W (8Ω)	
RAMSA WP-C104	1台
80W + 80W (8Ω)	

プロセニアムスピーカー 1式	
EAW (台数は1式につき)	
AS300e	2台
LF500W MF/HF300W	

サイドスピーカー 2式	
EAW (台数は1式につき)	
AS300e	2台
LF500W MF/HF300W	

ステージスピーカー	
ALTEC	
A5B/MR II 594A	2台

フォールドバックスピーカー	
EAW	
FR129z	2台
SM159z	4台
RAMSA	
WS-A200	2台

スピーカーコンセント	
ステージスピーカー	2ヶ所
ステージFB	2ヶ所
効果用スピーカー	2ヶ所

ステージフロントスピーカー	
ALTEC 409-8T	6台

客席ウォールスピーカー	
ALTEC 920-8A	6台

楽屋系スピーカー	

ホワイエ系スピーカー	

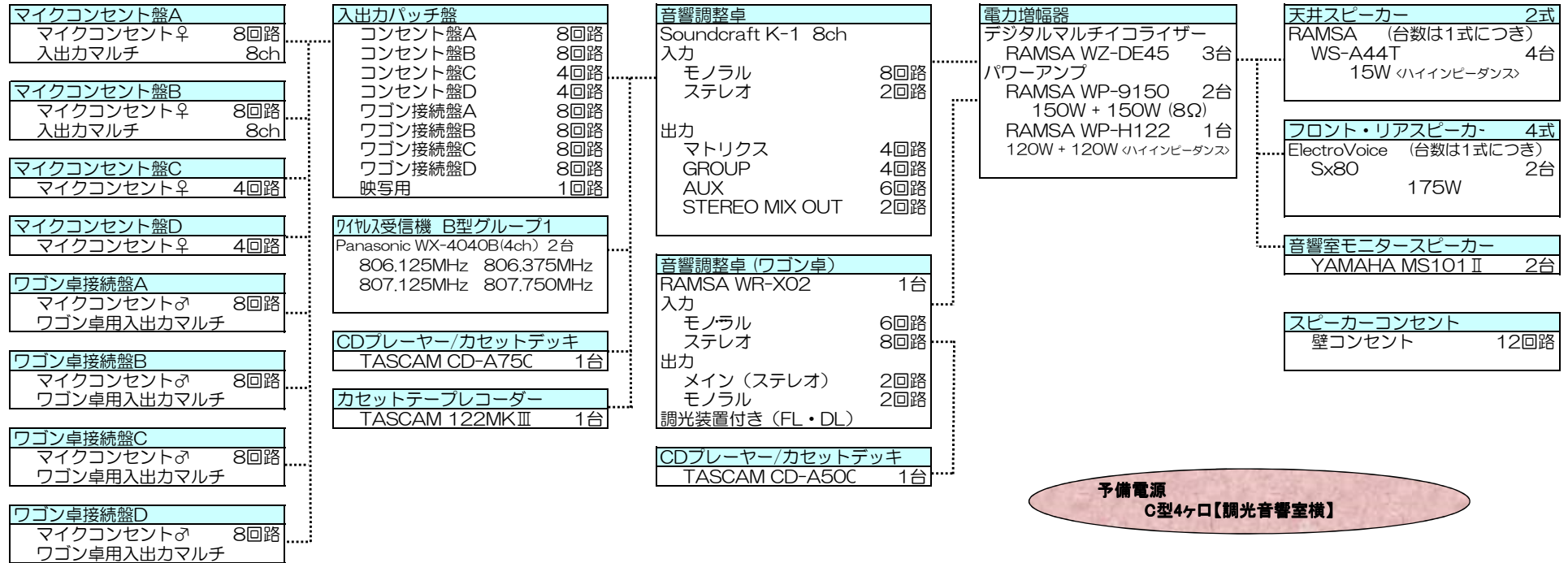
調光室	

映写室	

音響予備電源(単相三線50A)

# イベントホール音響設備表

2012.4



# 音響備品一覧 1

平成24年1月

★印は、大・中・イホール兼用です

No. 1

品名	型式	大H	中H	イH	備考
ワイヤレス ハンド	RAMSA WX-TB821-S	6	6		
〃	Panasonic WX-4212C	4	4	4	
〃	Panasonic WX-4200			4	
ワイヤレス ピン	RAMSA WX-TB831	6	6		
〃	Panasonic WX-4300B	6	6		
〃	Panasonic WX-4300			2	
レコードプレイヤー	Technics SL-1200 MK II	1	1	1	
CDプレイヤー	Technics SL-P1200	1	1	1	
★ CDプレイヤー	marantz PMD331	2			移動用1台
★ コントローラー	marantz WRC200-MK II	2			
★ CDプレイヤー	DENON DN-C635		2		移動用1台
★ CDレコーダー	TASCAM CD-RW402	1			
★ MDデッキ	TASCAM MD801RMK-II	2			
★ コントローラー	RC-801	1			
★ コントローラー	RC-8	2			
★ タイトルコピーケーブル	PW-1XMD	1			
MDデッキ	TASCAM -350	1	1		
CD-CTデッキ	TASCAM CD-A750			1	
〃	TASCAM CD-A500			1	
テープデッキ	TASCAM-122MK-III	3	2		移動用1台
〃	TASCAM 202Mk-V			1	
〃 (オープン)	OTARI MTR-10 II -C	2			
★ 〃 (オープン)	OTARI MX-5050		2		
★ DATレコーダー	SONY PCM-2800	1			
コンデンサーマイク	SONY C-38B	8	6		
〃	RAMSA WM-8150	1	2		
〃	RAMSA WM-8400	9			
〃	AKG C-451EB	4	2		
〃	SANKEN CU-32	4	2		
〃	SONY CMS-9	1			
〃	SANKEN ECM-672	2			
〃	RAMSA K1		2		
〃	CROWN PCC-160	4			
〃	AKG C414B-TL II	4			
〃	AKG CK31+GN30+ST45	6			
〃	C. M ISOMAX2-C	2			
ダイナミックマイク	SHURE SM-58LC	5	5		
〃	SHURE SM-58S	2			
〃	SHURE SM-57LC	8	7		
〃	SHURE Beta57A	8	7		
〃	RAMSA WM-8000	8	1		

# 音響備品一覧 2

平成24年1月

★印は、大・中・イホール兼用です

No. 2

	品名	型式	大H	中H	イH	備考
	ダイナミックマイク	RAMSA WM-8080F	6	1	2	
	〃	TOA J2			1	
	〃	TOA J3			1	
	〃	SENNHEISER MD-441U	2	2		
	〃	SENNHEISER MD-421	2	2		
	〃	AKG D224E		2		
	〃	PL-80	6			
	マイクスタンド卓上	高砂 MS-15	14	11		
	〃	高砂 MS-28	4	4	2	
	〃	ST-64				
	マイクスタンド床上	高砂 MF-18TM	5	5		
	〃	高砂 MF-22TM	4	4	2	
	〃	高砂 MF-40T	4			
	〃	ST-208			2	
	〃	高砂 MF-209	4	4		
	マイクスタンドブーム	K&M ST-210/2	10	10		
	〃	K&M ST259B	6	6		
	〃	TOA ST-209/210			1	
	フレキシブル	A 245L	12	8		
	〃	B 274L	5	5		
	〃	TAKASAGO	1	3		
★	移動用ミキサー卓	Soundcraft K-1 (16ch)	1			
★	〃	RAMSA WR-33 (8ch)	1			
	ステージスピーカー	ALTEC A5B/MR II		2		
	〃	EAW LA325	2			
★	フォールドバック	RAMSA WS-A200	2	2		
★	〃	EAW FR129z	2	2		
★	〃	EAW SM159z		4		Wedge Type
★	移動用パワーアンプ	RAMSA WS-9200A	2			
	下手袖スピーカー	TOA 38-SD	1	1		
★	パワードスピーカー	YAMAHA MSP5	2	2		
★	グラフィックイコライザ	YAMAHA Q2031B	2			
★	コンプレッサー	LA AUDIO GCX20	2			
★	デジタルリバーブ	YAMAHA REV5	1			

