

小郡市文化会館 照明設備(1)

総容量	240KVA
調光操作卓	F151(松村電機)
プリセットフェーダー	80本 3段(ジョイント120本)
サブマスター	20本(50ページ)
クロスフェーダー	A/B 1組
マスターフェーダー	1本
ムーブフェーダー	IN/OUT 1組
記憶・CHS	1000シーン

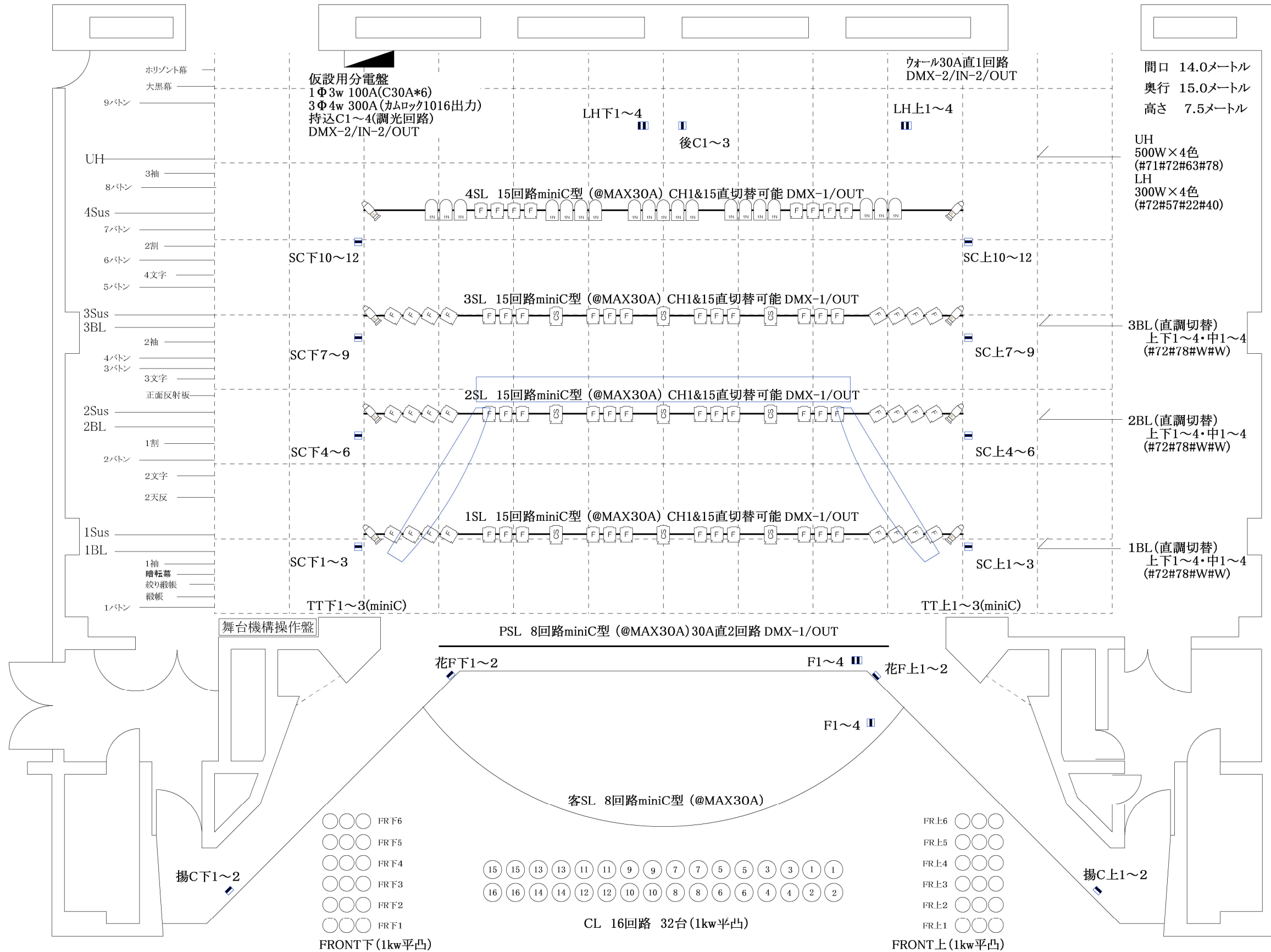
名 称	回路数	備 考
客席サスペンションライト	8	20C型(1回路MAX30A)
プロセニアムサスペンションライト	8	20C型(1回路MAX30A)30A直2回路
第1ボーダーライト	8	PS-200w 1色16灯(上下、中)×4色/切替8回路
第2ボーダーライト	8	PS-200w 1色16灯(上下、中)×4色/切替8回路
第3ボーダーライト	8	PS-200w 1色16灯(上下、中)×4色/切替8回路
第1サスペンションライト	15	20C型(1回路MAX30A)※直、調切替2回路
第2サスペンションライト	15	20C型(1回路MAX30A)※直、調切替2回路
第3サスペンションライト	15	20C型(1回路MAX30A)※直、調切替2回路
第4サスペンションライト	15	20C型(1回路MAX30A)※直、調切替2回路
アッパーホリゾンライト	16	500wハロゲン×1色16灯(4色)
ロアーホリゾンライト	8	300wハロゲン×1色16灯(4色)
フロントサイドスポット	各6	20C型:1kw CX-8M×18
シーリングライトスポット	16	20C型:1kw CX-8M×32
フロアコンセント(上、下)	各12	30C型30A
花道フットライト	2	20C型20A 60wPS球48灯
前フロアコンセント	4	30C型30A
奥フロアコンセント	3	30C型30A
揚フロアコンセント	各2	30C型30A(上、下花道)
トーマンタルライト	各3	20C型20A
特設電源(舞台下手奥)	2系統	単相3線式100A(C30A×6)・3相4線式300A(カムロック1016)
		調光回路 4回路
DMX回路	IN	上手奥、下手奥 各2回路
	OUT	PSL 1回路、第1SL~4SL・上手奥・下手奥 各2回路

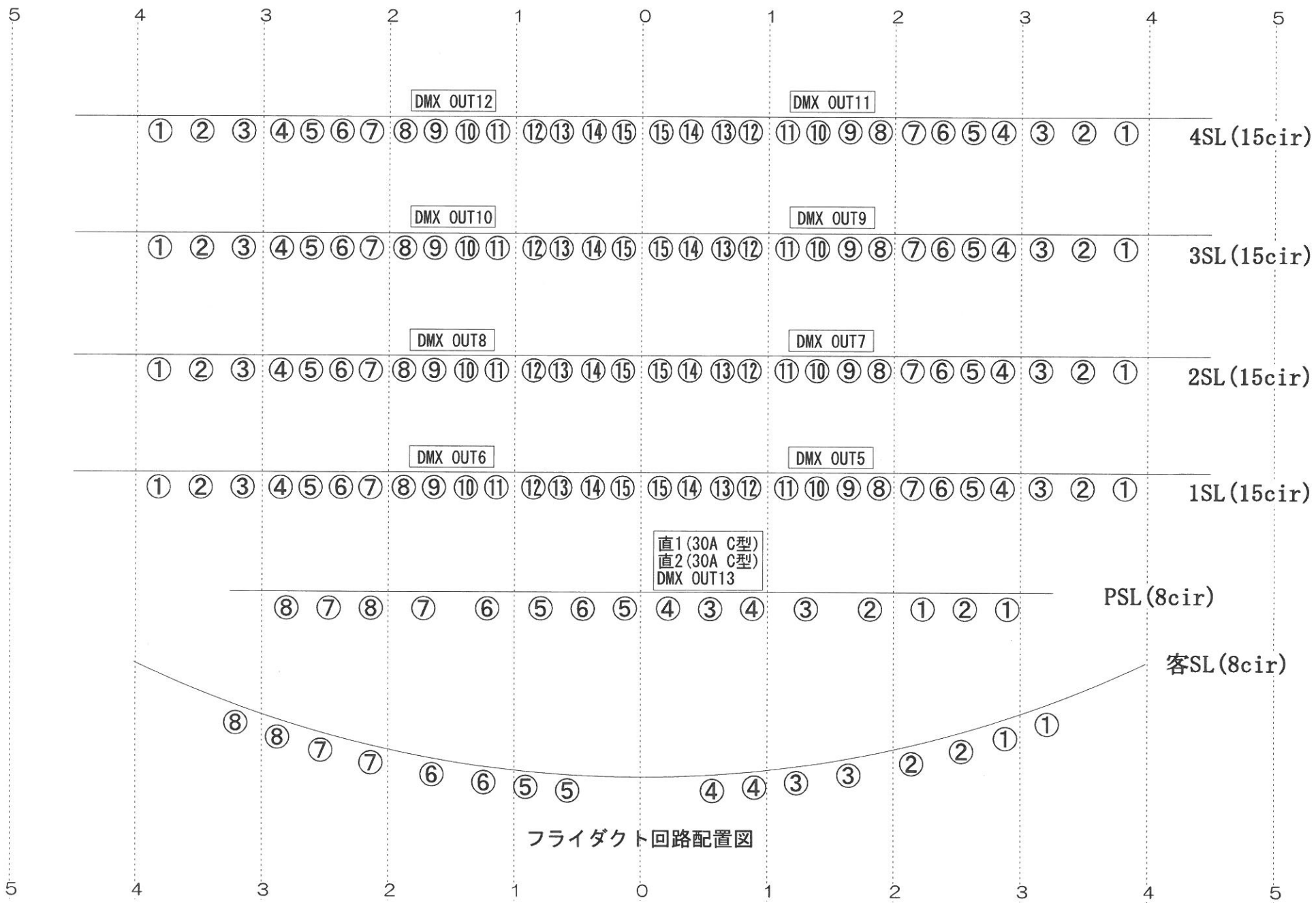
名 称	型 式	備数	備 考	
移動器具	1kw平凸	40	CX-8M	
	1kwフレネル	80	FX-8	
	500w平凸	10	CS-6	
	500wフレネル	10	FS-6	
	ソースフォー 750w/36°	8		
	Par (新タイプ PL-64) 8インチ	14	電球 各種球替え制	
	Par (旧タイプ PL-10) 8インチ	10	(1N・5N・1M・5M・VN)	
	Mini Par (500w) 5インチ	10	PL-5	
	ストリップライト(12灯)	6	SL-123K-C20	
		6	SL-1	
	ストリップライト(6灯)	6	SL-1	
効果器具	ITO	1		
	プロジェクタースポット		3	PI- II
			3	PIS
			3	DE- II (DMX制御付)
	ディスクマシン	3	DE- II (DMX制御付)	
		3	DES	
	種板(雨、雲、雪、波、炎、水玉、桜吹雪)	各2		
	芯なしマシン	2		
	スライドキャリア	2		
	先玉レンズ(4、6、8、10)※DE- II 専用	各4	LO-4B、6B、8B、10B	
	先玉レンズ(4、6、8、10)	各2		
	オーロラマシン	1	DF-3	
	波マシーン	2		
ミラーボール	1			
ビームスポット	1	スポックス II		
スタンド	ハイススタンド SP-H	4		
	ミドルスタンド SP-2/SB-2(キャスター付き)	26	SB-2 6本フロント常設	
	ロースタンド SP-2	2		
	ベーススタンド SP-R	16		
センタースポット	USHIO XPS-2009SR/e	2	2kw	

小郡市文化会館 照明設備(2)

品名	型式	数量	備考	品名	型式	数量	備考
移動式調光器	CD-103W	2	松村電機	DMXケーブル	15m	2	
DMXワイヤレス	トランスミッター SS24DXT	1	松村電機		10m	5	
	レシーバー SS24DXR	3	松村電機		7m	5	
延長ケーブル S-VCT2-3C	C-C 10m	9	キャブタイヤ		3m	7	
	C-C 5m	11	〃	DMX変換ケーブル	5pin-3pin	2	DMXワイヤレス専用
	C-MC 10m	10	〃				
	C-MC 5m	20	〃				
	MC-MC 10m	15	〃	ハンガー	HG2	193	
	MC-MC 5m	10	〃	自在ハンガー	HL-3	10	
	MC-MC 2m	20	〃	ロングハンガー	HY	2	
	MC-MC 1m	31	〃	バンドア	8インチ用	17	
	MC-MC 2又	20	〃		6インチ用	8	
2Chケーブル	MC-2Ch 10m	7	〃				
	MC-2Ch 15m	2	〃				
4chケーブル	C-C 20m	2	〃				
変換ケーブル	C-平行	2	〃				
	MC-平行 2又	4	〃				
		3	クロロピレン				
		5	〃				
	平行-C	1	キャブタイヤ				
	平行-MC	4	クロロピレン				
	C-MC(3ch)	8	〃				
	C-MC 2又	5	キャブタイヤ				
	C-MC 2m	5	〃				
	C-C 2又 3m×2、2m×1、1m×2	8	〃				
MC-C	3	〃					

小郡市文化会館舞台平面図





フライダクト回路配置図

小郡市文化会館

■は操作可SW使用 ■は直/調切替回路

DIM	負荷名称	DIM	負荷名称	DIM	負荷名称	DIM	負荷名称	DIM	負荷名称	DIM	負荷名称	DIM	負荷名称	DIM	負荷名称
1	1BL上下 - 1	31	1SL - 7	61	3SL - 7	91	UH - 7	121	PSL - 7	151	CL - 9	181	SC下 - 11	211	客席 - 7
2	- 2	32	- 8	62	- 8	92	- 8	122	- 8	152	- 10	182	- 12	212	- 8
3	- 3	33	- 9	63	- 9	93	- 9	123	客SL - 1	153	- 11	183	後C - 1	213	- 9
4	- 4	34	- 10	64	- 10	94	- 10	124	- 2	154	- 12	184	- 2	214	- 10
5	1BL 中 - 1	35	- 11	65	- 11	95	- 11	125	- 3	155	- 13	185	- 3	215	- 11
6	- 2	36	- 12	66	- 12	96	- 12	126	- 4	156	- 14	186	前C - 1	216	- 12
7	- 3	37	- 13	67	- 13	97	- 13	127	- 5	157	- 15	187	- 2	217	- 13
8	- 4	38	- 14	68	- 14	98	- 14	128	- 6	158	- 16	188	- 3	218	- 14
9	2BL上下 - 1	39	- 15	69	- 15	99	- 15	129	- 7	159	SC上 - 1	189	- 4	219	- 15
10	- 2	40	2SL - 1	70	4SL - 1	100	- 16	130	- 8	160	- 2	190	花F上 - 1	220	- 16
11	- 3	41	- 2	71	- 2	101	LH上 - 1	131	FS上 - 1	161	- 3	191	- 2	221	
12	- 4	42	- 3	72	- 3	102	- 2	132	- 2	162	- 4	192	花F下 - 1	222	
13	2BL 中 - 1	43	- 4	73	- 4	103	- 3	133	- 3	163	- 5	193	- 2	223	
14	- 2	44	- 5	74	- 5	104	- 4	134	- 4	164	- 6	194	揚C上 - 1	224	
15	- 3	45	- 6	75	- 6	105	LH下 - 1	135	- 5	165	- 7	195	- 2	225	
16	- 4	46	- 7	76	- 7	106	- 2	136	- 6	166	- 8	196	揚C下 - 1	226	
17	3BL上下 - 1	47	- 8	77	- 8	107	- 3	137	FS下 - 1	167	- 9	197	- 2	227	
18	- 2	48	- 9	78	- 9	108	- 4	138	- 2	168	- 10	198	持込C - 1	228	
19	- 3	49	- 10	79	- 10	109	TT上 - 1	139	- 3	169	- 11	199	- 2	229	
20	- 4	50	- 11	80	- 11	110	- 2	140	- 4	170	- 12	200	- 3	230	
21	3BL 中 - 1	51	- 12	81	- 12	111	- 3	141	- 5	171	SC下 - 1	201	- 4	231	
22	- 2	52	- 13	82	- 13	112	TT下 - 1	142	- 6	172	- 2	202	天反 - 1	232	
23	- 3	53	- 14	83	- 14	113	- 2	143	CL - 1	173	- 3	203	- 2	233	
24	- 4	54	- 15	84	- 15	114	- 3	144	- 2	174	- 4	204	- 3	234	
25	1SL - 1	55	3SL - 1	85	UH - 1	115	PSL - 1	145	- 3	175	- 5	205	客席 - 1	235	
26	- 2	56	- 2	86	- 2	116	- 2	146	- 4	176	- 6	206	- 2	236	
27	- 3	57	- 3	87	- 3	117	- 3	147	- 5	177	- 7	207	- 3	237	
28	- 4	58	- 4	88	- 4	118	- 4	148	- 6	178	- 8	208	- 4	238	
29	- 5	59	- 5	89	- 5	119	- 5	149	- 7	179	- 9	209	- 5	239	
30	- 6	60	- 6	90	- 6	120	- 6	150	- 8	180	- 10	210	- 6	240	